



GardaTech

Piotrków Trybunalski 07.06.2018

Autor opracowania:

Paweł Ciszewski

rzeczoznawca ds. zabezpieczeń
przeciwpożarowych

Zabezpieczenie przeciwpożarowe Centrum Handlowego z wykorzystaniem systemu WES

1. Charakterystyka ryzyka i zagrożeń

Ochronę zdrowia i życia na wypadek pożaru użytkownikom w centrum handlowym zapewniają głównie dwa systemy:

- a) system sygnalizacji pożarowej,
- b) instalacja tryskaczowa.

To od ich sprawności zależy czy wezwana zostanie szybko straż pożarna, ogłoszony komunikat ewakuacyjny, uruchomione oddymianie czy zamknięte drzwi i bramy przeciwpożarowe bramy. Od lokalizacji czujki, która zgłosi pożar zależy gdzie uruchomią się sterowania pożarowe. W której części ludzie są bezpieczni, a którą muszą natychmiast opuścić i mają na to niewiele czasu.

Tymczasem w działalności każdego centrum jest taki, wcale nierzadki moment, w którym oba systemy są rozłączane. Ten moment to przebudowa, rozbudowa lub prace niebezpieczne pod względem pożarowym. Na teren remontowanej części wkraczają ekipy budowlane, które jeszcze wczoraj realizowały zlecenia o zupełnie innym charakterze. Swoje działania zaczynają od odłączenia i zakrycia czujek.

GardaTech sp. z o.o. (dystrybutor systemu WES)
97-300 Piotrków Trybunalski
biuro: al. 3 Maja 2 lokal 105
NIP: 7712889367 REGON: 36647510700000
Numer konta bankowego: 75 1240 3116 1111 0010 7240 0211
e-mail: biuro@gardatech.pl
tel: 691 533 171; tel. 693 194 469
www.gardatech.pl

Inaczej się nie da. Czasem trzeba zrzucić wodę z sekcji tryskaczowej. Na terenie prowadzonych prac używane są szlifierki kątowe, palniki, prowadzony jest proces spawania. Wszystko to realizowane przez pracowników o bardzo różnym poziomie wiedzy, doświadczenia oraz świadomości zagrożenia. Tymczasem centrum funkcjonuje normalnie za prowizorycznymi oddzieleniami. Tysiące ludzi dokonuje zakupów, siedzi na seansach w kinie itp.

Tych ludzi nie ostrzeże system sygnalizacji pożarowej, nie uruchomi się ratujące życie oddymianie, a pożaru we wczesnej fazie nie ugasi instalacja tryskaczowa. Te systemy świadomie zostają rozłączane (inaczej przeprowadzenie prac nie jest możliwe) w sytuacji, kiedy ryzyko jest największe i na dobrą sprawę są najbardziej potrzebne.

2. Możliwości systemu WES

Rozwiązaniem dedykowanym na teren takich prac jest mobilny system sygnalizacji pożarowej WES, którego wszystkie elementy łączą się ze sobą bezprzewodowo. Podstawę stanowią przyciski ROP montowane na terenie budowy na dedykowanych stojakach lub w dowolny, tymczasowy sposób.





Zdjęcie 1 Przycisk ROP systemu WES

Wciśnięcie przycisku przez robotników powoduje, że alarm rozlega się lokalnie i powiadomiona zostaje o nim również ochrona. W przypadku wykorzystania stacji bazowej rozsyłane są wiadomości sms do wskazanych osób.

Kolejnym elementem systemu WES są czujki rozstawiane na dedykowanych tyczkach po zakończeniu prac, których zadaniem będzie wykrycie ognia w przypadku zapróżnienia. Pożar ukryty może rozwijać się nawet 12 godzin zanim przejdzie w fazę otwartego spalania. Na terenie budowy może już nie być nikogo. Stąd potrzeba ochrony automatycznej.



Zdjęcie 2 Elementy systemu WES

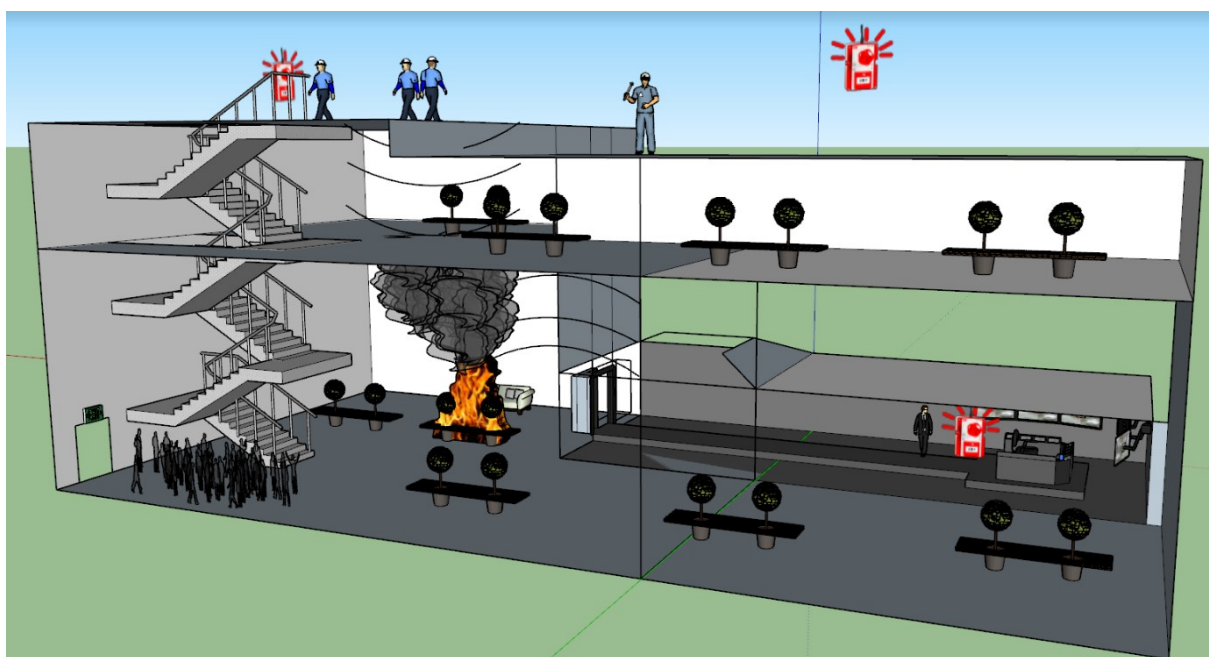
System posiada możliwość połączenia z każdym systemem sygnalizacji pożarowej znajdującym się w budynku. Tym samym istnieje możliwość

realizacji sterowań po wykryciu pożaru lub wciśnięciu przycisku ROP przypisanych normalnie odłączonym elementom.

3. Prace w miejscach oddalonych .

Osobny problem stanowią prace w miejscach oddalonych np. na dachu. Pracujące tam ekipy również mogą zaproszyć ogień. Tego pożaru nie wykryje żaden z systemów w centrum handlowym. Wyposażenie takiej ekipy w przycisk ROP systemu WES rozwiązuje ten problem. O pożarze, a również wypadku ochrona obiektu zostanie poinformowana natychmiast.

W przypadku pracy ekip na dachu występuje także problem z ich alarmowaniem na wypadek pożaru, który rozpoczęłyby się w budynku. Zajęta reagowaniem ochrona może przeoczyć potrzebę ostrzeżenia ludzi na dachu, którzy nie słyszą tam żadnych sygnałów alarmowych. Ten problem także rozwiązuje system WES. Wciśnięcie przez ochronę przycisku ROP uruchomi sygnał akustyczny w przycisku znajdującym się na dachu.



Rysunek 1 Wykorzystywanie systemu WES do alarmowania w miejscach oddalonych

System posiada znak CE i stosowne deklaracje właściwości użytkowych. To rozwiązanie , które wypełnia poważną lukę w systemie zabezpieczenia centrów handlowych.

RZECZOZNAWCA DO SPRAW
ZABEZPIECZEŃ PRZECIWOPOŻAROWYCH
mgr inż. *Paweł Ciszewski*
pożarnictwa
Nr. Opr. 367/98